

Masse d'eau souterraine : 5048
 Nouveau code national (Sandre ve1.1) : **FG048**

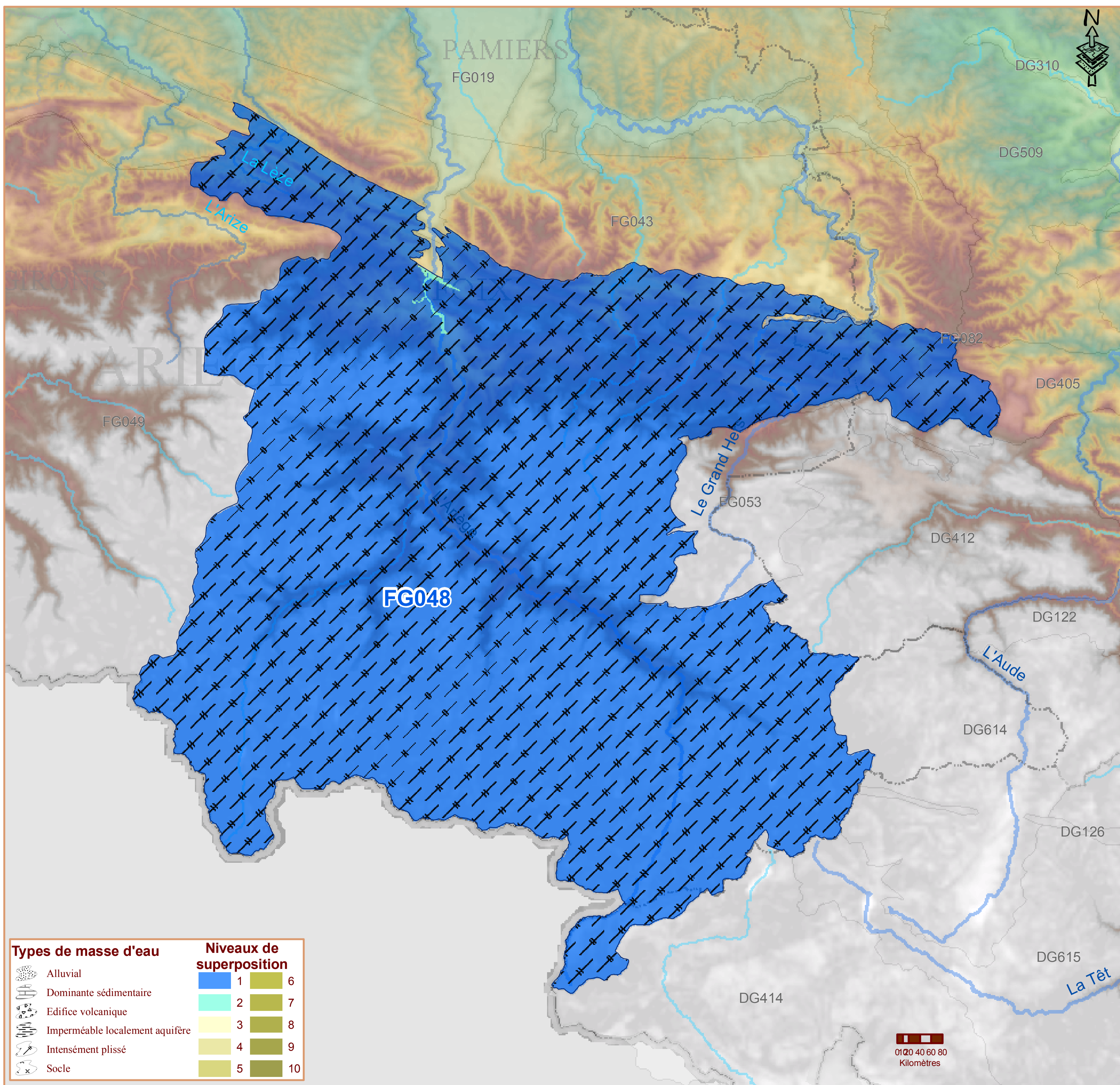
EU Code FRFG048

Terrains plissés BV Ariège secteur hydro 01

Eco-Region
 Pyrénées
 District
 L'Adour, la Garonne, la Dordogne,
 la Charente et les cours d'eau

Caractéristiques principales				
Type	Intensément plissé			
Ecoulement	Libre			
Caractéristiques secondaires		Surface en km ²		
<i>Karstique</i>	Y	affleurante	sous	totale
<i>Intrusion saline</i>	N		couverture	
<i>Entités disjointes</i>	Y	1909	2	1911
<i>Trans-bassin</i>	N	<i>Trans-frontière</i>		N

Niveaux de recouvrement	
ordres	%
1	99.90%
2	0.10%



Types de masse d'eau		Niveaux de superposition	
	Alluvial		1
	Dominante sédimentaire		2
	Edifice volcanique		3
	Imperméable localement aquifère		4
	Intensément plissé		5
	SoCLE		6
			7
			8
			9
			10

Commentaires
 568a, 568f, 568h, 568j, 620a, 620b, 620m partiels